

このたびは、セキスイデザインワークス(株)製品をお買い上げいただきまして誠にありがとうございます。
製品到着後、速やかに検品をお願いいたします。本体に傷や付属品等の不備がございましたら、製品到着後10日以内にご連絡ください。

施工は必ずこの説明書に従い、専門業者が正しく施工を行なってください。

お使いになる方やその他の方への危害、損害を未然に防止するため、必ずお守りください。

お守りいただく内容をマークで区分し、説明しています。マークの意味は次の通りです。



禁止の行為であることを告げるものです。



行為を強制・指示する内容があることを告げるものです。

警告

死亡または重傷を負うおそれのある内容です。

- 仕様変更・改造は絶対にしないでください。



ケガの発生や事故のおそれがあります。

分解禁止 (変更、改造、分解された場合は製品の保証を致しかねます)

- 製品の施工は、施工説明書に従い確実に行ってください。



落下などによるケガのおそれがあります。

施工上のご注意

重傷を負うおそれのある内容、または物的損害のおそれがある内容です。

- 通行の妨げとなる場所、危険な高さおよび極端に高い所や低い所、製品の本体下部・扉や蓋に頭が当たるような場所や高さには設置しないでください。



ケガの発生や事故のおそれがあります。

- 取付工事には保護用手袋を着用して作業してください。

- 取り出しスペースを十分にとってください。
扉や蓋の開閉操作が十分に行なえる場所に設置してください。



ケガの発生や事故及び落下するおそれがあります。

- 同梱のボルト以外は使用しないでください。



落下するおそれがあります。

- 固いものを当てたり、強い衝撃を与えないでください。



故障の原因になります。

また、表面にキズをつけますと腐食の原因になります。

- リシンなどの塗料はかけないでください。



ケガの発生や事故のおそれがあります。

- 製品にぶらさがらないでください。



ケガの発生や事故のおそれがあります。

- モルタル急結剤、海砂は使用しないでください。



ステンレス、アルミ、スチールの腐食促進作用があります。

- 施工時の汚れ落としは、中性洗剤をご使用ください。



シンナー、塩酸などを使用すると、腐食の原因になります。

- 内装・外装工事がある場合には、製品の養生をおこなってください。



リシンなどの塗料がかかると、塗料がはがれたり、変色の原因になります。

- 製品に付着したモルタルやコンクリートなどは速やかに清掃してください。



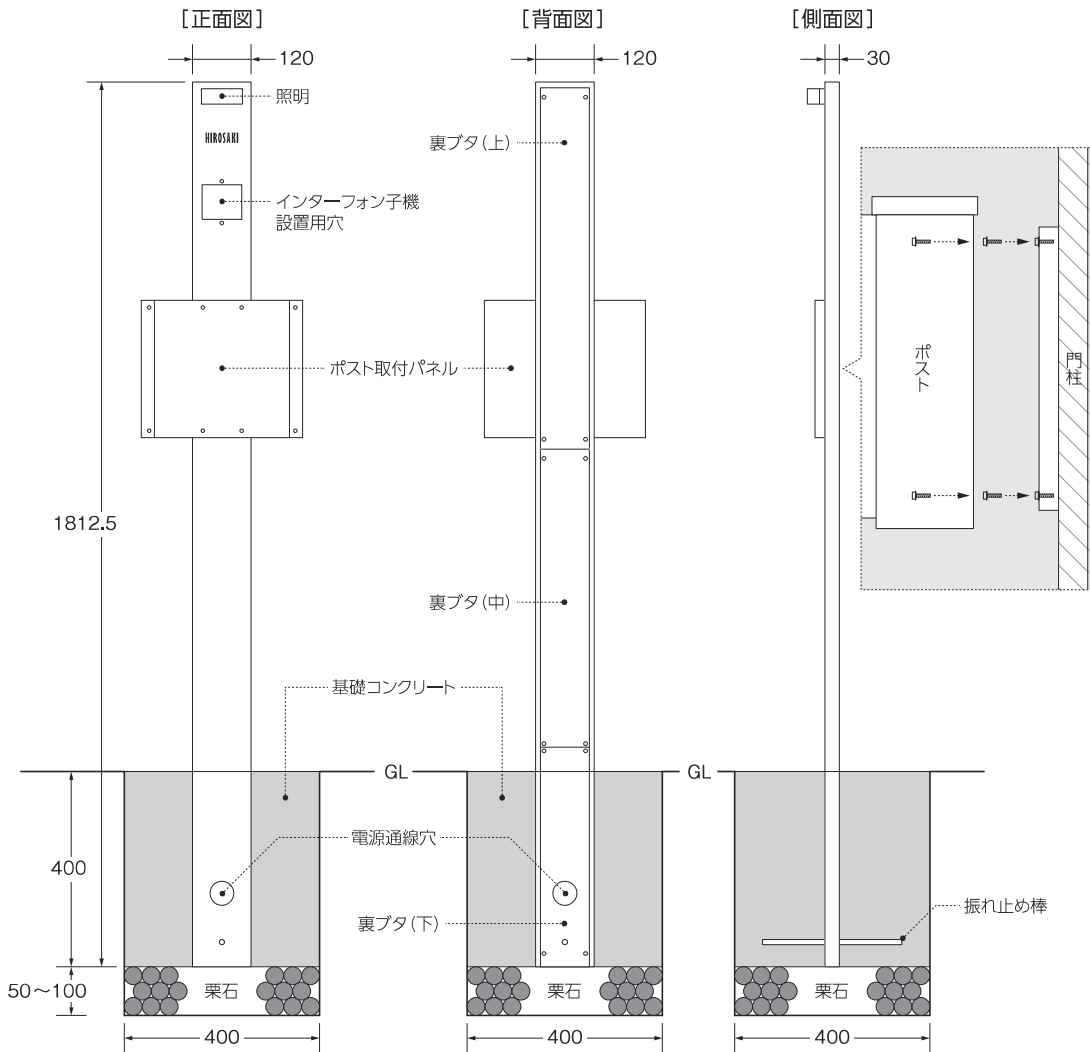
塗装がはがれたり、腐食の原因になります。

照明に関しましては、別紙をご参照ください。

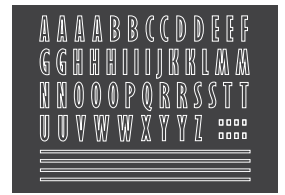
施工後の確認

- 各部のネジのゆるみがないか確認してください。
- 不具合、ガタツキ等がないか確認してください。

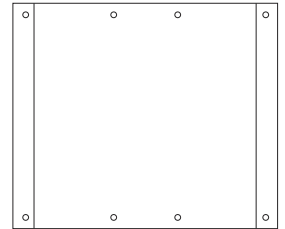
寸法図および製品仕様



付属品



ネームシール



ポスト取付パネル



ビス (8本)



振れ止め棒

設置方法

※照明に関しましては、別紙をご参照ください。

- 1 門柱本体の裏ブタを開け、照明を結線し、裏ブタを閉めます。
※PF管はお客様ご用意となります。
※インターフォン子機を設置する場合、インターフォン子機はお客様ご用意となります。
- 2 地面に深さ450~550mm程度の穴を掘り、50~100mmの栗石を敷きます。
※基礎寸法は地盤の状況を考慮し、十分にご検討ください。
- 3 付属の【振れ止め棒】を門柱本体下部に取り付けます。
- 4 水平器などで垂直にポールを設置し、コンクリートを流し込みます。
- 5 コンクリートが固化したら、付属の【ビス】を使い、【ポスト取付パネル】を門柱本体に取り付けます。
- 6 ポスト本体の扉を開けた状態で、ポスト本体とポスト取付パネルのビス穴を合わせます。
ポスト本体に付属している金具を使い、門柱に取り付けます。
※ポストは別売です。
- 7 門柱本体に付属の【ネームシール】を貼って完成です。
※門柱本体の汚れを落としてからシールを貼ってください。
※シールの貼り方は別紙をご覧ください。

【販売元】

セキスイデザインワークス株式会社

商材営業部 〒162-0824 東京都新宿区揚場町1-21 飯田橋升本ビル7F Tel.03-6685-7070

この度は、セキスイデザインワークス（株）製品をお買い上げいただき誠にありがとうございます。商品到着後、すみやかに検品をお願い致します。本体に傷、付属品の不備などがございましたら商品到着後10日以内にご連絡下さい。保証期間は商品のお買い上げ後1年間となります

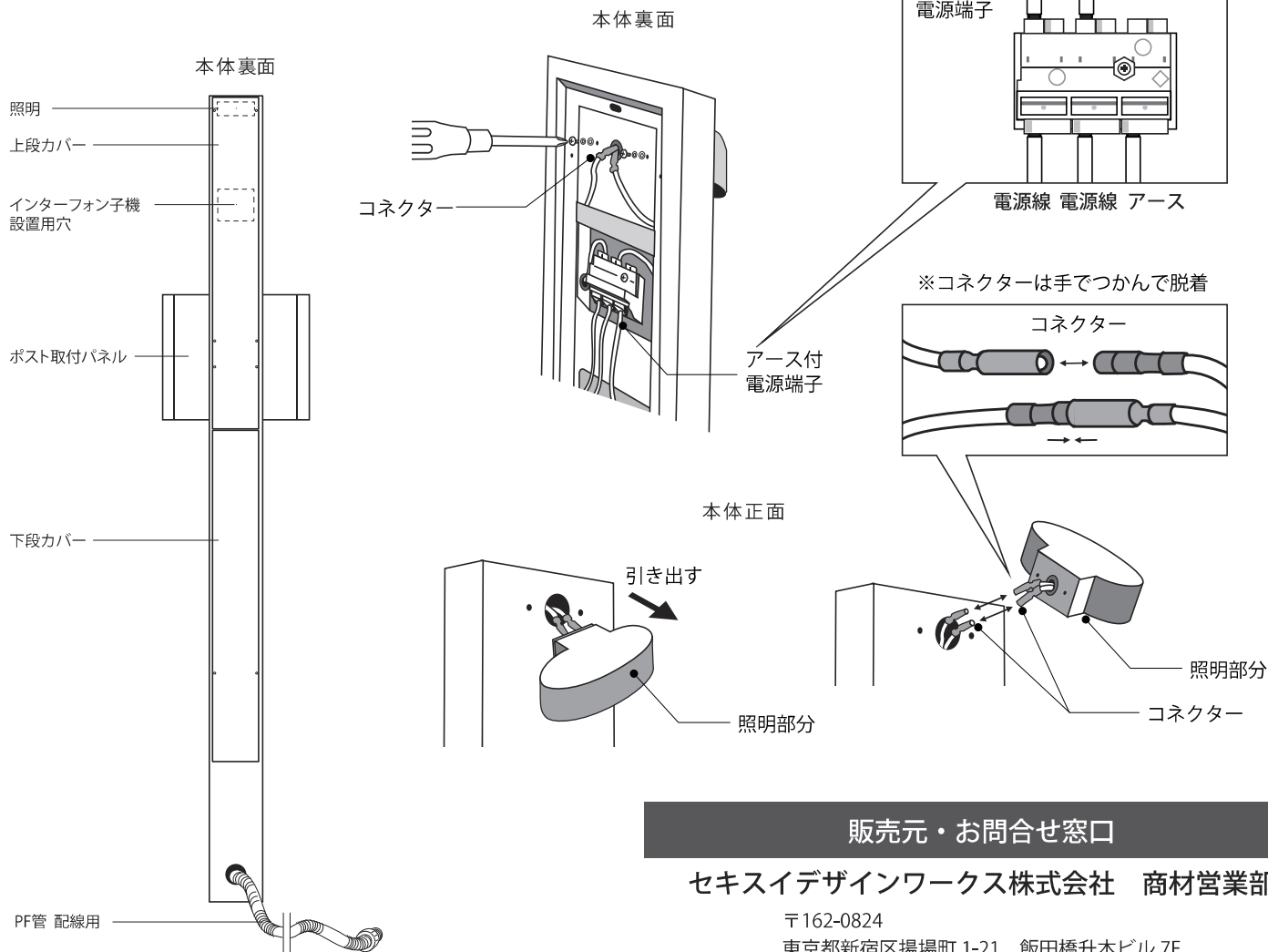
**納品時、照明は支柱に組みつけられております。
PF管等の設置作業は、裏フタを開けて設置作業を行って下さい。**

ご注意 施工には電気工事の資格が必要です。必ず工事店、電気店に依頼し、必ずD種第三種設置工事を行って下さい。

電球の交換方法

- ※照明部分の球切れの際は下記の案内にしたがって作業して下さい。
- ※作業をする際は安全のため、電源を切ってから作業して下さい。
- ※交換パーツは販売店、または工事店でお買い求めください。

- ①上段カバーを外す。
- ②照明部分のネジを内側から外す。
- ③照明部分の電線、コネクターを正面側から外部に出し、コネクターを手でつかんで外し、新しい照明部分のコネクターを手でつかんでしっかり差し込み、本体に戻す。
※この際に一度電源を入れ、点灯を確認して下さい（作業を再開する際は安全のため再度電源を切して下さい）。
- ④内側から照明部分を付属のネジでしっかりと止める。
- ⑤カバーを取り付ける。
- ⑥電源を入れる。



販売元・お問合せ窓口

セキスイデザインワークス株式会社 商材営業部

〒162-0824

東京都新宿区揚場町1-21 飯田橋升本ビル7F

TEL 03-6685-7070 FAX 03-6685-7075