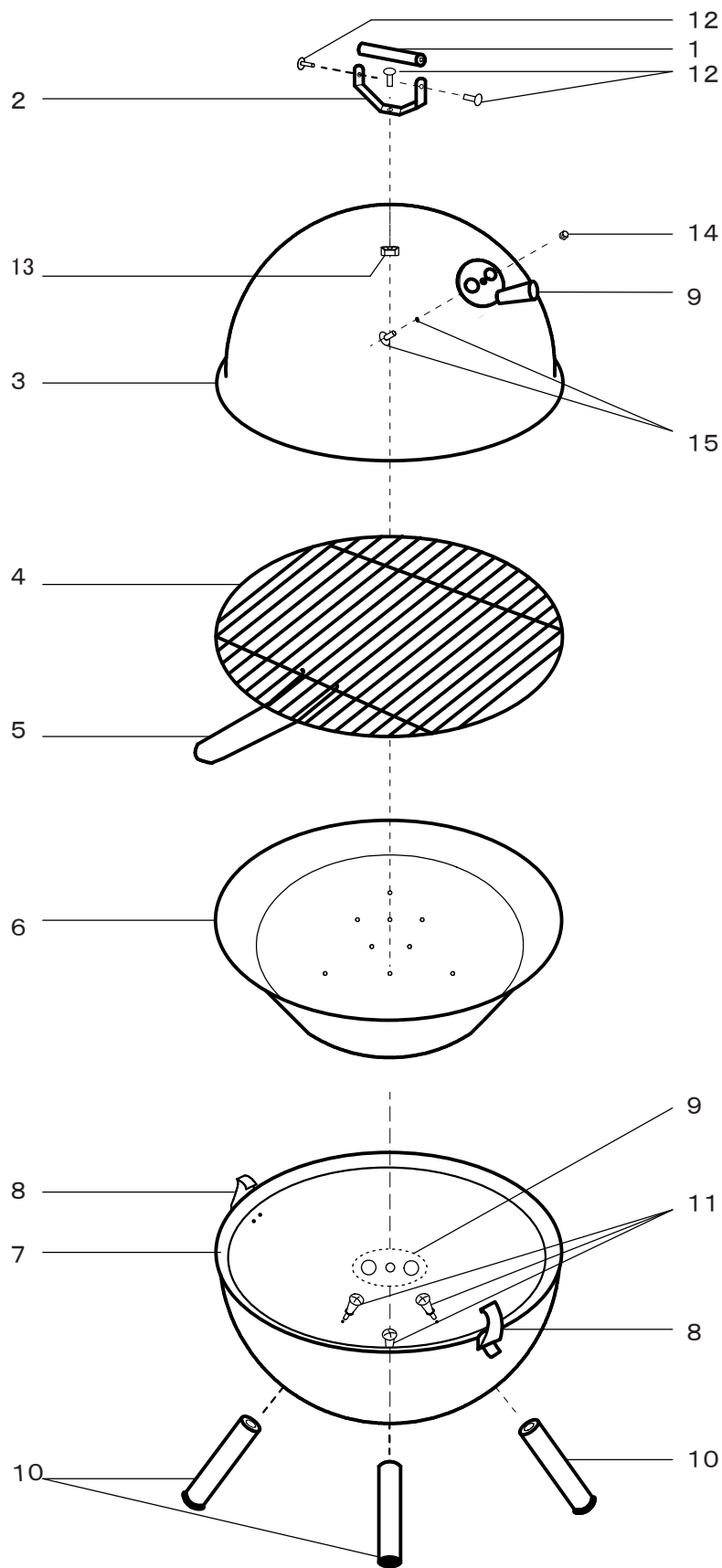


# ミニバーベキュー 組立説明書



## ■部品一覧

1	木製ハンドル	-----	1
2	ハンドルラック	-----	1
3	本体フタ	-----	1
4	調理網	-----	1
5	調理網用ハンドル	-----	1
6	炭受け	-----	1
7	本体下部	-----	1
8	止め金(本体に付属)	-----	2
9	通風口	-----	2
10	本体 支柱(脚)	-----	3
11	支柱用ネジ・Oリング	-----	各3
12	ハンドル用留めネジ	-----	3
13	ハンドル用ネジ	-----	1
14	通風口用留めネジ	-----	2
15	通風口用ネジ、Oリング	-----	各2

## ■素材

金属部: スチール

ハンドル: 木

脚部先端樹脂: ポリプロピレン  
(耐熱120℃)

## ■サイズ

約直径29.5×高40.5cm

本体までの高さ: 約7.5cm(脚部分)

調理網: 約直径28cm

## ■原産国: 台湾

※各パーツのゆるみがないよう  
確認して下さい

# ミニバーベキュー 取扱説明書

## ■使用上のご注意

- ・当製品は必ず屋外でご使用ください。室内での使用は、火災など人命に関わる危険をもたらす可能性があります。
- ・閉め切った場所では決して使用しないでください。
- ・常に換気には十分注意してください。
- ・他の燃焼器具と同時に使用しないで下さい。
- ・一度に大量の木炭を燃やさないで下さい。
- ・たまった灰はこまめに取り除いてください。
- ・一度燃焼させたものを再燃焼させると有毒なガスが発生するものがありますので、十分ご注意ください。
- ・可燃物から1.5m以上離れた場所でご使用ください。
- ・ペットのそばで使用しないで下さい。
- ・強風下でのご使用は避けてください。風によって、燃料へ過剰に酸素が送り込まれ過熱の原因となります。
- ・ガスの付近で使用しないで下さい。引火の危険性があり、大変危険です。
- ・ガソリン、アルコール類などの液体燃料は使用しないで下さい。
- ・ゆったりとした薄い化学繊維の服でグリルに近づくのは危険ですのでご注意ください。
- ・小さなお子様や動物がグリルに近づかないようご注意ください。
- ・使用中はそばを離れずに、火気には十分ご注意ください。
- ・引火性の物質（ガソリン、スプレー、シンナー、ラッカー、花火、など）を、付近で使用したり、近くに置いたりしないでください。火災や爆発の原因となる場合があります。
- ・全ての部品が使用され、しっかりと固定されていることを確認のうえ、使用を開始ください。
- ・ご使用の際には、安定した平らな場所でご使用ください。
- ・炭に火がついている間は本体を動かさないで下さい。
- ・グリルが熱いうちは、絶対に手を触れないで下さい。また、動かさないで下さい。
- ・本体に触れる際には、耐熱グローブ・ミトンなどを使用し、火傷にご注意ください。  
決して直接手で触れたり、倒したりしないでください。
- ・完全に火が消えるまで本体を開けないで下さい。炭が冷めるまで数時間かかることもありますのでご注意ください。
- ・熱した状態のグリルに水を近づけないで下さい。金属を傷める場合があります。
- ・熱くなった本体をカーペットや草木の上に置かないでください。
- ・使用後の木炭等は十分に冷やして、火気が無くなっていることを確認の上、廃棄を行ってください。

## ■お手入れ方法

- ・使用後は表面が大変熱くなっておりますので、十分冷めてから清掃をしてください。
- ・製品からサビを守るためには、濡れたまま放置せず、塩や化学製品、食材の残りなどをしっかりと取り除いた状態を保ってください。
- ・グリルの表面は定期的に食器用洗剤を溶かした水とスポンジで洗ってください。
- ・商品の表面をスチールウールや硬いものでこするとキズが付くことがありますのでご注意ください。
- ・グリルは使用後すぐに洗うことをお勧めします。すぐに洗うことが出来ない場合は湿り気のある草の上で一晩置いておくと、汚れが取れやすくなります。
- ・本体に残った灰は、使用後全て捨ててください。繰り返し使用することで、本体の内側が黒くなる場合があります。
- ・グリルを長くご使用いただくためには、清潔でしっかりと乾燥させた状態を保つことが最も重要です。

### 保証期間

○保証期間は商品の **お買い上げ後1年間** となります。

販売元  
お問い合わせ窓口

セキスイエクステリア株式会社 資材営業部  
〒107-0052 東京都港区赤坂4丁目1番33号 赤坂中西ビル7F  
TEL 03-6779-7100